



**Präzision, die verbindet**  
*Precision connects*

**betzer Produkte**

Herstellung großer Produktionsserien von Präzisionsschrauben und Kaltformteilen nach Zeichnung

M1,4 – M12  
 Drahtdurchmesser 1,0 – 11,8

Produktlänge 2 mm – 160 mm

Gewindefurchende Schrauben für Kunststoffe, Metalle und Leichtmetalle

Dünnschraube

Verbindungselemente für die automatische Montage

**betzer Products**

Manufacture of large series of high-standard screws and cold formed parts

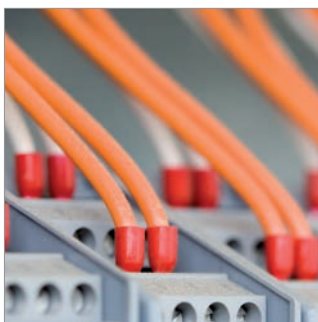
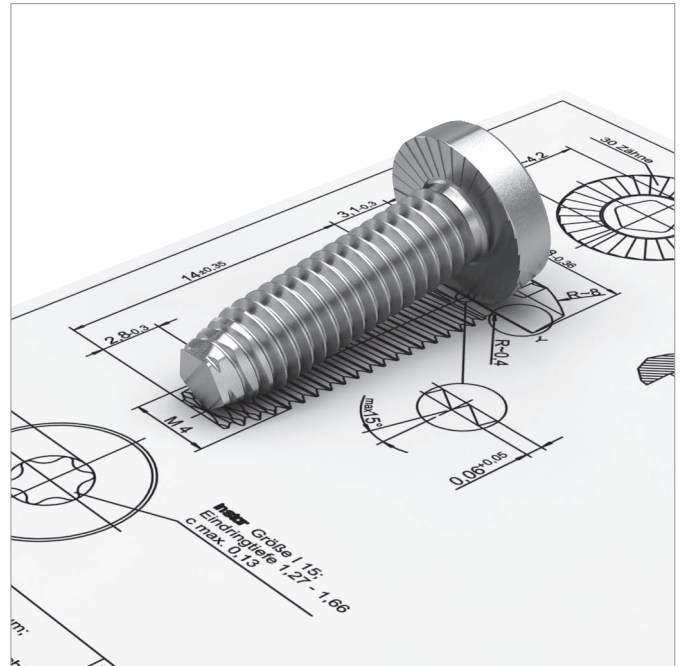
M1.4 – M12  
 Wire diameter 1.0 – 11.8

Shank lengths 2 mm – 160 mm

Thread forming screws for plastics, metals and light metals

Screws for thin sheet metal

Fasteners for automatic assembly



Maßstab 1:1  
 Scale 1:1



## Produktanwendungen

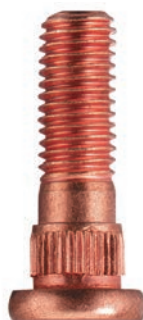
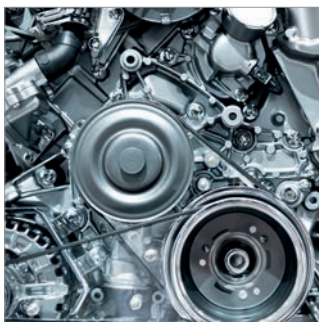
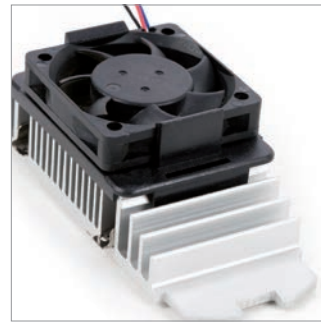
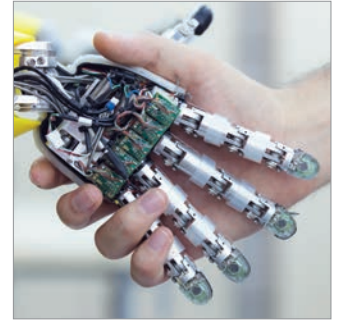
Die von uns hergestellten Präzisionsschrauben und Kaltformteile werden von namhaften Kunden mit höchsten Qualitätsansprüchen zum Beispiel in folgenden Anwendungsfeldern eingesetzt:

- Automobilbau
- Elektroindustrie
- Installationstechnik
- Feinmechanik
- Kommunikationstechnik
- Computertechnik
- etc.

## Applications

*Our precision screws and cold formed parts are being used by renowned customers with top quality requirements, for instance in the following fields of application:*

- *automotive industry*
- *electrical industry*
- *installation technology*
- *precision mechanics*
- *communication technology*
- *computer technology*
- *etc.*



**Produktion**

In der Fertigungsvorbereitung werden die Fertigungsfolge und die einzusetzenden Umformmaschinen bestimmt.

Die Arbeitsgänge sind:

1. Pressen:  
Drahtabschnitt,  
vorgestauchter und  
fertigestauchter Rohling
2. Abgraten
3. Schlitzen
4. Spanabhebende  
Schaftbearbeitung
5. Gewindewalzen

Weitere Arbeitsgänge:

- Reinigen (Waschen)
- Bohren
- Wärmebehandlung
- Oberflächenbeschichtung
- Automatisches Sortieren

*Production*

*Our production engineering department determines the sequence of operations and the forming machines to be used.*

*The working cycles:*

1. *Cold heading:  
wire cut-off,  
first upset and  
finished blank*
2. *Trimming*
3. *Slotting*
4. *Pointing*
5. *Thread rolling*

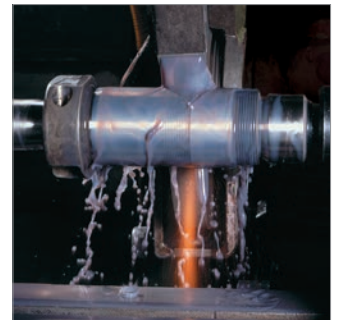
*Other working cycles:*

- *Cleaning (washing)*
- *Drilling*
- *Heat treatment*
- *Plating*
- *Automatic sorting*



Vormateriallager

Wire stock



Werkzeugsatz

Set of tools



1





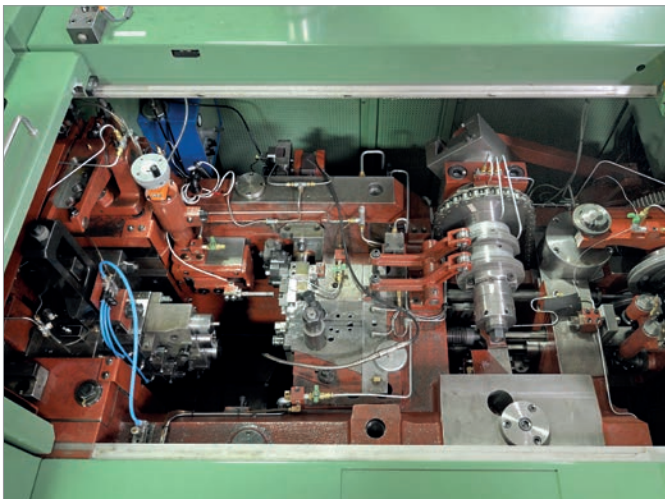
Fertigungsbereich Pressen

Production area cold forming



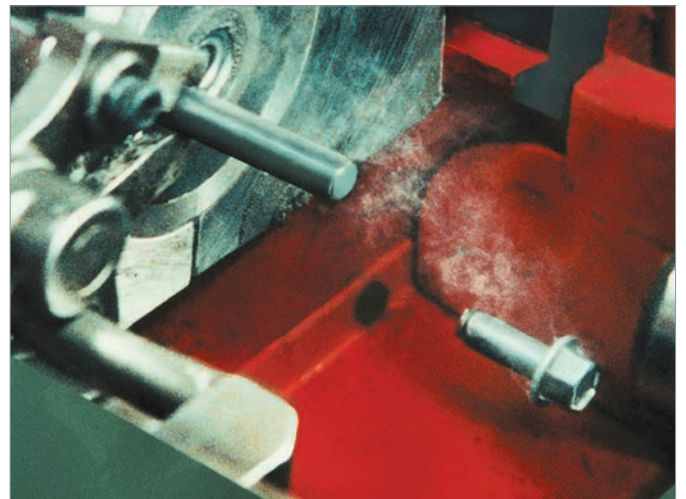
Fertigungsbereich Gewindewalzen

Production area thread rolling



Kaltformpresse

Cold forming machine



Kaltgeformter Schraubenrohling

Cold-formed blank



2



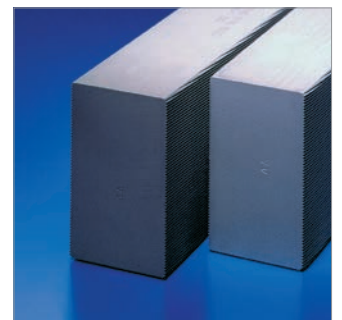
3



4



5



## Management-Systeme

Das Betzer Qualitätsmanagement-System ist prozessorientiert aufgebaut und ist nach IATF 16949 und nach DIN EN ISO 9001 zertifiziert.

Es umfasst unter anderem folgende Elemente:

- Die Kunden stehen im Mittelpunkt
- Hoch qualifizierte Mitarbeiter
- Computerüberwachte Maschinen
- Werkerselbstprüfung
- Durchgängige Rückverfolgbarkeit
- Kontinuierliche Verbesserung
- Null-Fehler-Strategie

Das Umweltmanagement-System ist zertifiziert nach DIN EN ISO 14001. Das Energiemanagement-System ist ausgerichtet nach DIN EN ISO 50001 und die gesetzlichen Regelungen der Arbeitssicherheit werden übertroffen.

## Management systems

*The betzer quality management system is process orientated and certified to IATF 16949 and DIN EN ISO 9001.*

*It consists of:*

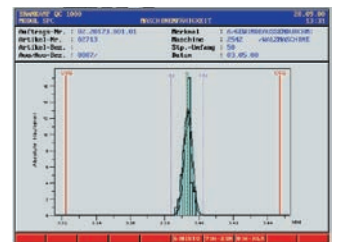
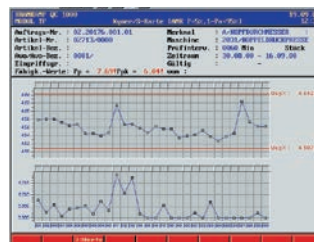
- *Focus on customer requirements*
- *Highly qualified staff*
- *Computer controlled machinery*
- *Worker self-check*
- *Complete traceability*
- *Continuous improvements*
- *Zero-defect-strategy*

*The environmental management system is certified to DIN EN ISO 14001. The energy-management is according to DIN EN ISO 50001 and betzer excels the laws of occupational health and safety.*



Werkerselbstprüfung

Worker self-check



Einschraubtest am Prüfstand

Fastening test-lab

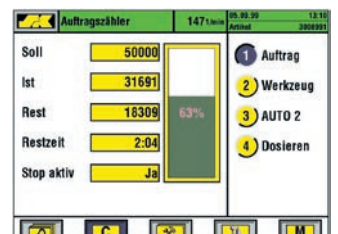
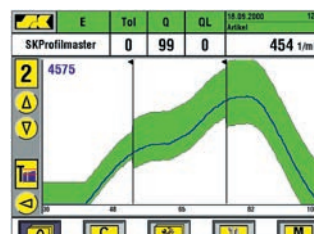


On-line Prozessüberwachung  
On-line process control



Referenzmuster

Reference samples



## Logistik-Dienstleistungen

Im eigenen Logistikzentrum werden die Fertigwaren automatisch verpackt und gelagert. Von hier aus wird der Versand zum Kunden gesteuert.

Folgende Dienstleistungen stehen unseren Kunden zur Verfügung:

- Sicherheitslagerhaltung
- Mehrwegverpackung
- Verpackung nach Kundenwunsch
- Lieferetikett mit Barcode für jedes Packstück
- Transportsichere Verpackung
- Elektronischer Dokumentenaustausch
- IMDS Datenpflege
- Internationale Versandabwicklung

## Logistic services

Automatic packaging and storage of finished goods is organized from the in-house logistic center. Shipments to the customers are processed from here.

The following services are provided for our customers:

- Security stock keeping
- Reusable packaging
- Packaging to customer specifications
- Individual labelling with bar-code for each batch
- Protective packaging for transport
- Electronic document exchange
- IMDS data management
- International shipping transactions



Fertigwarenlager

Stock of finished goods



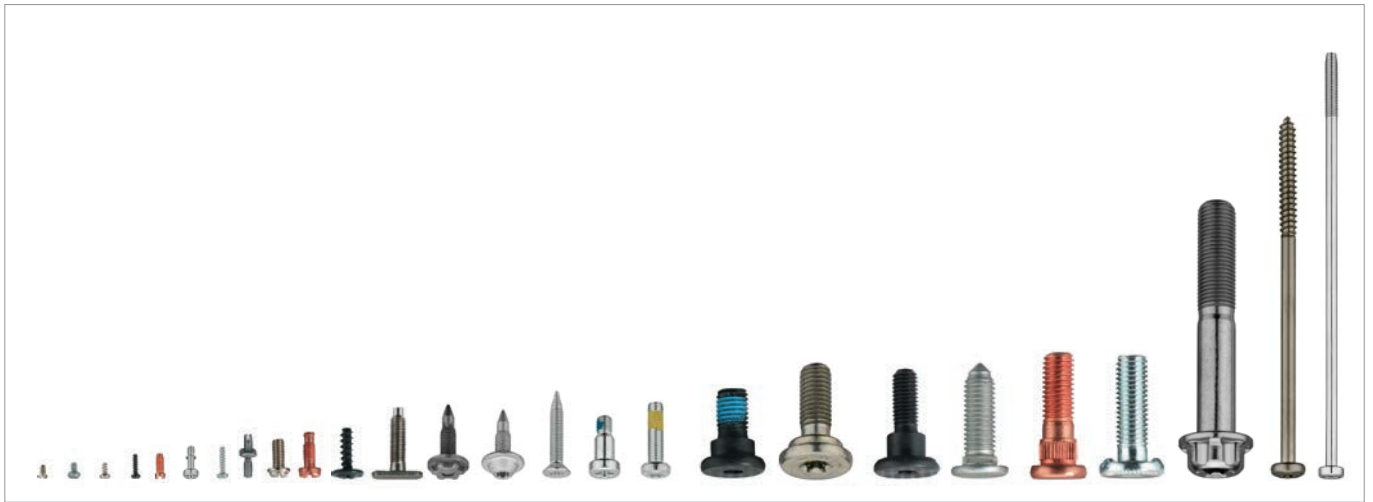
Mehrwegverpackung mit Barcode-Etiketten

Returnable packaging with bar code labels



Ladungssichere Versandverpackung

Packaging with secure of loads



## Präzision, die verbindet

Herstellung großer Produktionsserien von Präzisionsschrauben und Kaltformteilen nach Zeichnung

M1,4 – M12  
Drahtdurchmesser 1,0 – 11,8

Produktlänge 2 mm – 160 mm

Gewindefurchende Schrauben für Kunststoffe, Metalle und Leichtmetalle

Dünnschrauben

Verbindungselemente für die automatische Montage

## Precision connects

Manufacture of large series of high-standard screws and cold formed parts

M1.4– M12  
Wire diameter 1.0 – 11.8

Shank lengths 2 mm – 160 mm

Thread forming screws for plastics, metals and light metals

Screws for thin sheet metal

Fasteners for automatic assembly

**betzer<sup>®</sup>**  
Precision fasteners · Cold forming technology

Schrauben Betzer GmbH & Co. KG

Postfach 1243  
D-58462 Lüdenscheid

Heedfelder Straße 61-63  
D-58509 Lüdenscheid

Telefon: +49-(0)2351-9692-0  
Telefax: +49-(0)2351-9692-96

mail@betzer.de · www.betzer.de

